

# Nieuwe compacte verreiker

TF27.6

2023



**MERLO**

# Inhoudstafel

---

## 1. Doelen

# Doelen

# Doelen

---

Klanten blijven vragen naar een compacte machine met de prestaties van een medium capacity machine.

- Meerdere bewegingen tegelijk
- “Agressiever” hydrostatisch systeem
- Volledigere interne uitrusting



# Doelen

---

Als reactie op de vraag van de klant, hebben we een nieuw model ontwikkeld: de TF 27.6. Deze machine combineert de compacte afmetingen van de P27.6Plus met de uitrusting van de TF35.7.

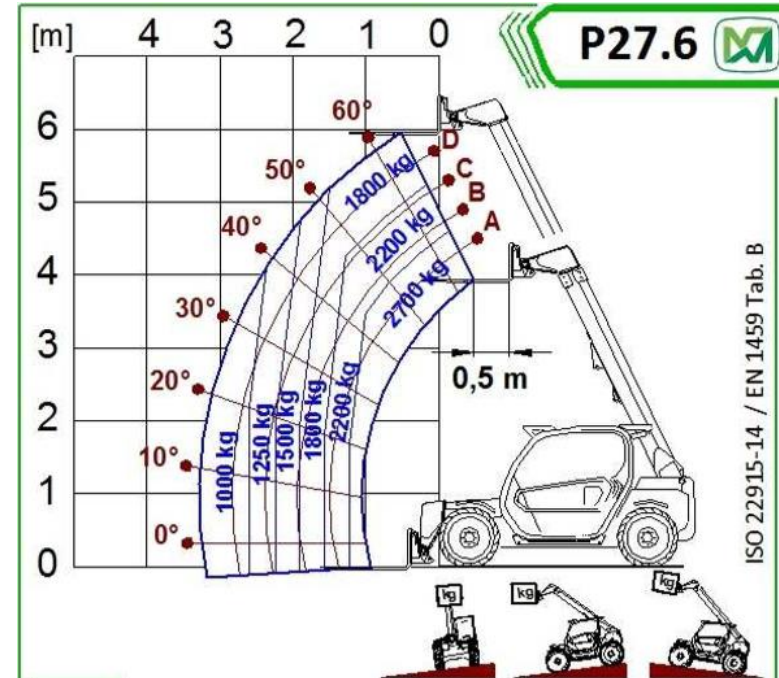


TF27.6

# Kenmerken

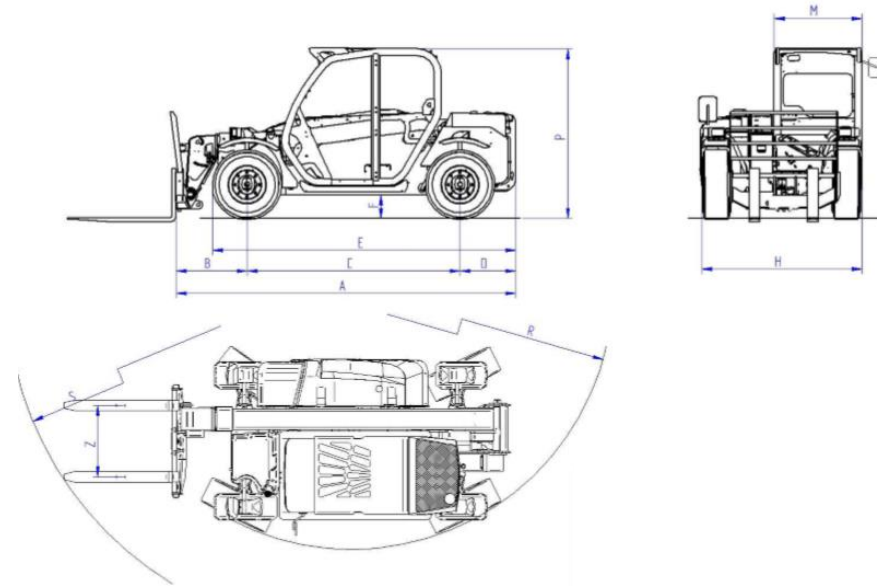
# Lasttabel

De hefcapaciteit en hefhoogte zijn dezelfde als die van de P27.6.



		P27.6 Plus	TF27.6
Maximale capaciteit	[kg]	2.700	2.700
Hefhoogte	[m]	5,9	5,9
Maximale vlucht	[m]	3,3	3,3
Capaciteit bij maximale vlucht	[kg]	1.000	1.000
Capaciteit bij maximale hefhoogte	[kg]	1.800	1.800

# Afmetingen



Ook de afmetingen en het gewicht van beide machines zijn dezelfde.

		P27.6 Plus	TF27.6
Hoogte	[mm]	1.960	1.960
Breedte	[mm]	1.860	1.860
Lengte	[mm]	3.910	3.910
Draaicirkel met vorken	[mm]	4.200	4.200
Bodemvrijheid	[mm]	270	270
Gewicht	[kg]	4.850	4.850



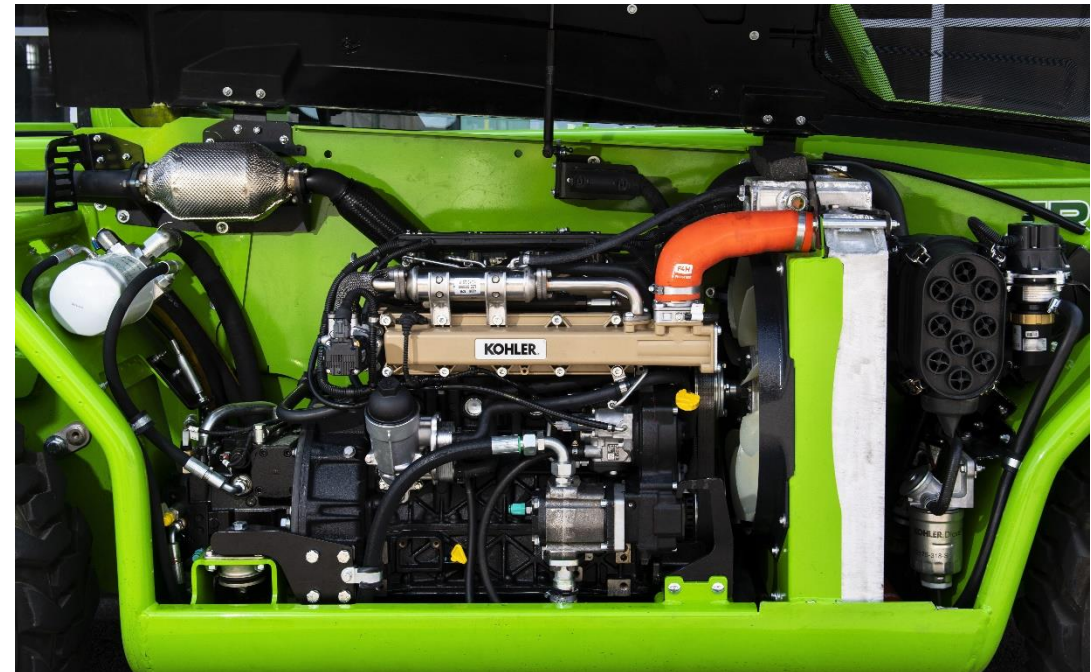
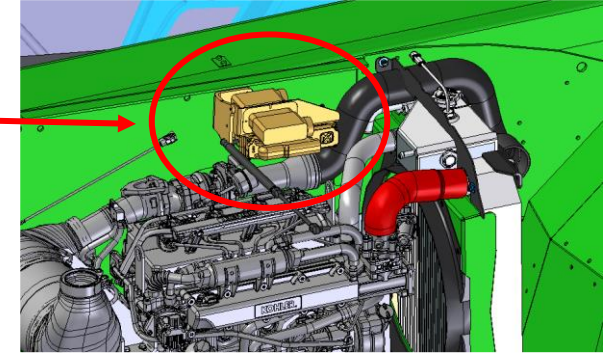
# Aandrijving

**Motor:** er is gekozen voor dezelfde motor als die van het gamma P27.6:

Kohler KDI2504 – 55 kW (75 PK)

**Transmissie:** de transmissie is gebaseerd op de onderdelen van het TOP model (overmaatse hydrostatische motor van 150 cm<sup>3</sup> voor een sterker koppel. Dit wordt elektronisch via UCTI bestuurd: EPD.

UCTI



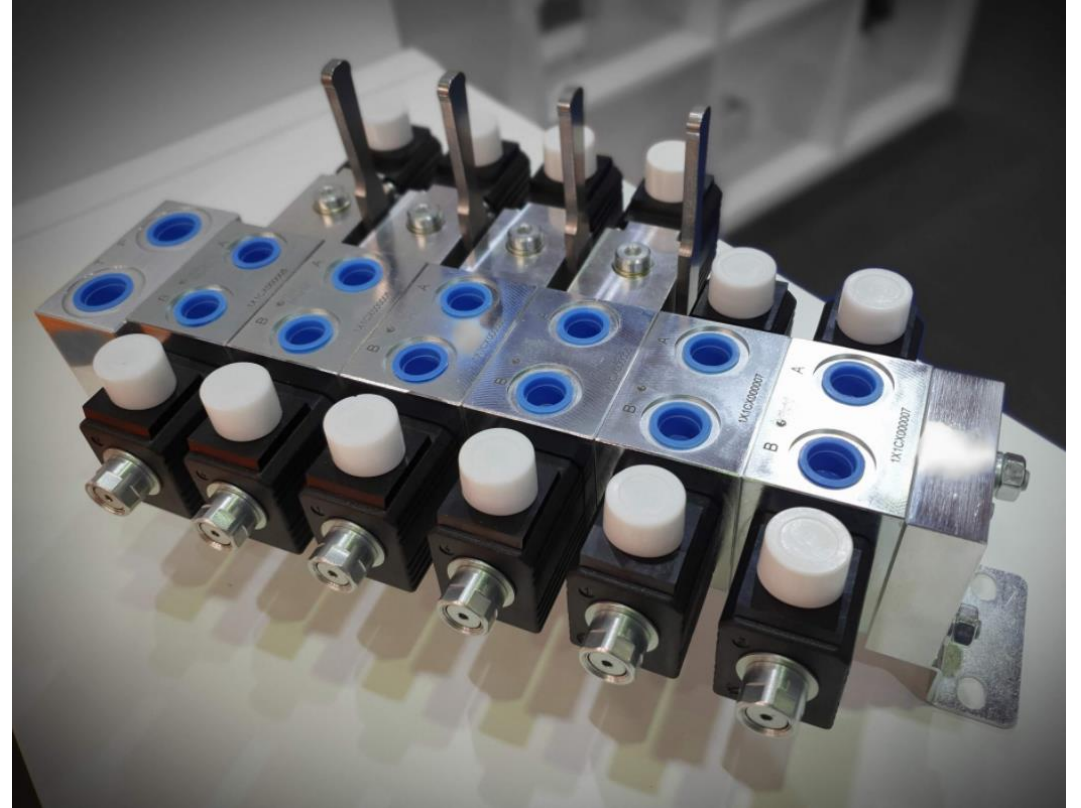
# Hydraulisch systeem

**Pomp:** tandwielpompe met een maximaal debiet van 95 l/min en maximale druk van 210 bar.

**Verdeelblok:** Nieuw verdeelblok met Flow-Sharing besturing en ventielen voor stap-voor-stap aandrijving van de motor.

Het verdeelblok bevindt zich onder de cabine.

**Aansluitingen:** gepatenteerde Merlo snelkoppelingen: RRM.



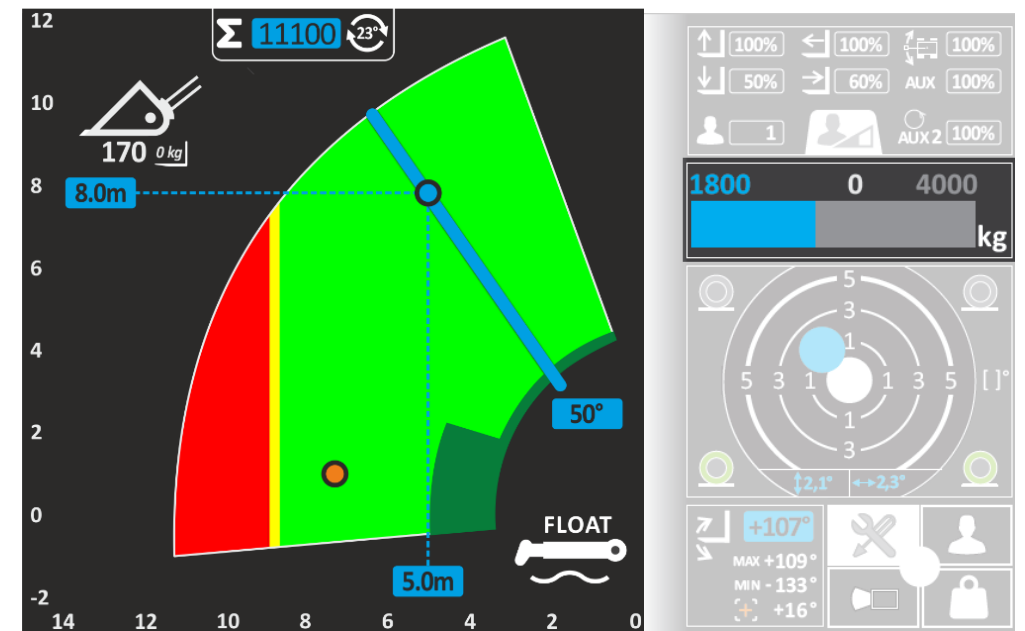
# Stabiliteit

De nieuwe TF27.6 is voorzien van het ASCS (Adaptief StabiliteitsControleSysteem)

Het systeem is gebaseerd op de UGS en werkt zoals bij de TF modellen, met automatische herkenning van de aangekoppelde accessoire, aflezen van de opgetilde lading en de positie van het vorkenbord.

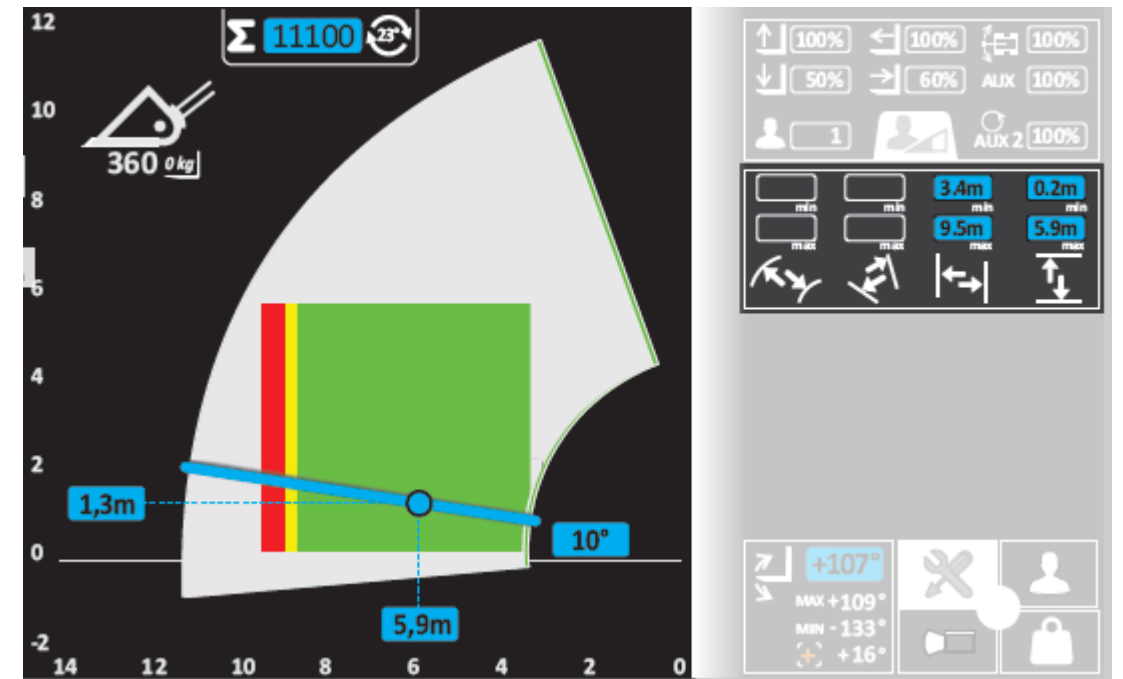
In vergelijking met de P27.6, heeft de TF27.6:

- Magnetostrictieve sensor in de uitschuifcilinder
- Hoeksensor voor de giek
- Accessoiredetectie
- Laadtabel in de hefcilinder



Het ASCS biedt de volgende functies aan de TF modellen – en dus ook aan de TF27.6:

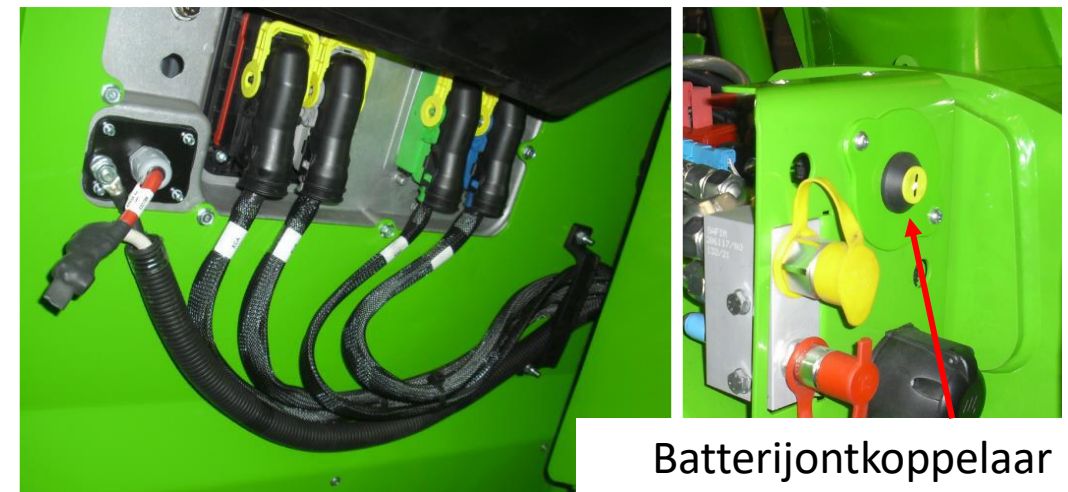
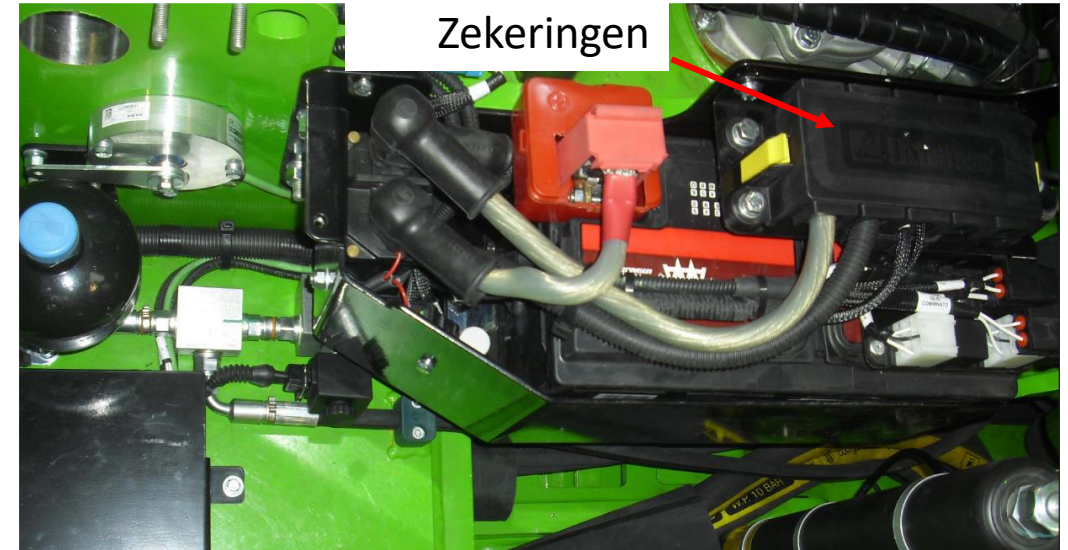
- Werklimieten instellen
- Automatische graafzone
- Hydraulisch versnellingen regelen
- Continue olie
- Communicatie met de camera achteraan



# Elektrisch systeem

De TF27.6 heeft hetzelfde elektrisch systeem als de andere TF modellen.

Er is een automatische batterijontkoppelaar en de algemene zekering bevindt zich rechtstreeks in het batterijcompartiment.



# Samenstelling cabine

Ook de cabine is samengesteld zoals de andere modellen van het TF gamma.

Optioneel zijn volgende zaken verkrijgbaar: het scherm van het ASCS, de bekleding van de deurposten en de zonnewering.

De capacitieve joystick met omkeerschakelaar en tweede hydraulische functie worden standaard geleverd.



P27.6 (Eco)



TF27.6 (Eco)



TF27.6 (Premium)

The background consists of several overlapping, irregular green outlines that create a complex, abstract pattern. The lines are thin and light green, set against a plain white background. The word "Bedankt!" is centered in a bold, dark green font.

**Bedankt!**